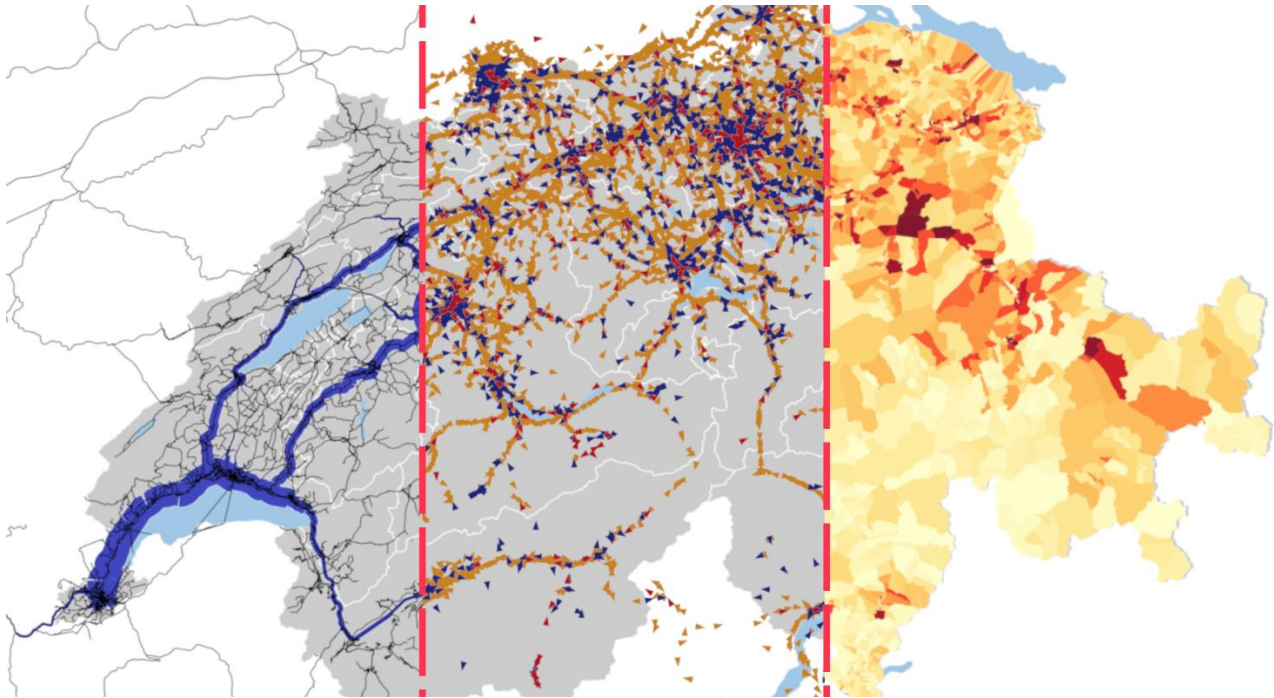


Nationales agentenbasiertes Modell



Bildquelle: © SBB

Als Mitarbeiter der SBB leitete Wolfgang Scherr die Entwicklung und Kalibration eines agentenbasierten Modells der Schweiz. Das Modell umfasst die synthetische Population, ein aktivitätenbasiertes Nachfragemodell und agentenbasierte Verkehrsflusssimulation. Alle Verkehrsmittel sind schweizweit abgebildet. Das Modell wird heute zur Entscheidungsunterstützung in Projekten und Planungsprozessen sowohl in der SBB als auch bei Partnerorganisationen eingesetzt. Zum Anwendungsportfolio gehören u.a. die Bewertung von Angebotsvarianten Bahn und Bus, die Simulation von intermodalen Mobilitätskonzepten, sowie die langfristige Prognose von Mobilität und Verkehr bis 2050.

Beiträge von Wolfgang Scherr

- Von 2017 bis 2020 Projektleiter für die Neuentwicklung und Kalibration des Modells inklusive Verantwortung für die Anpassung der Software MATSim an die Bedürfnisse der SBB, den Aufbau sämtlicher Inputdatensätze, die Automatisierung des Datenflusses sowie die Kalibration des Modells
- Als Product Owner: Priorisierung der Weiterentwicklung und des Anwendungsportfolios in einer agilen Teamorganisation auf der Basis des Dialogs mit Stakeholdern
- Konzeption von externen Forschungsprojekten mit Hochschulen und Knowhow-Transfer zur SBB

Auftraggeber

Schweizerische Bundesbahnen SBB

Projektlaufzeit

2017-2022

Land

Schweiz

Ansprechperson

Wolfgang Scherr

wolfgang.scherr@moventes.net

Publikationen

[2021 SIMBA MOBi - SBB-Video](#)

[2021 Hermes: efficient MATSim simulation](#)

[2020 Application of agent-based simulation to support real-world business cases](#)

[2020 Microscopic Mobility Simulation for Corporate Planning](#)

[2020 Towards agent-based travel simulation across all mobility choices](#)

[2020 Simulation mit dem Verkehrsmodell SIMBA der SBB](#)